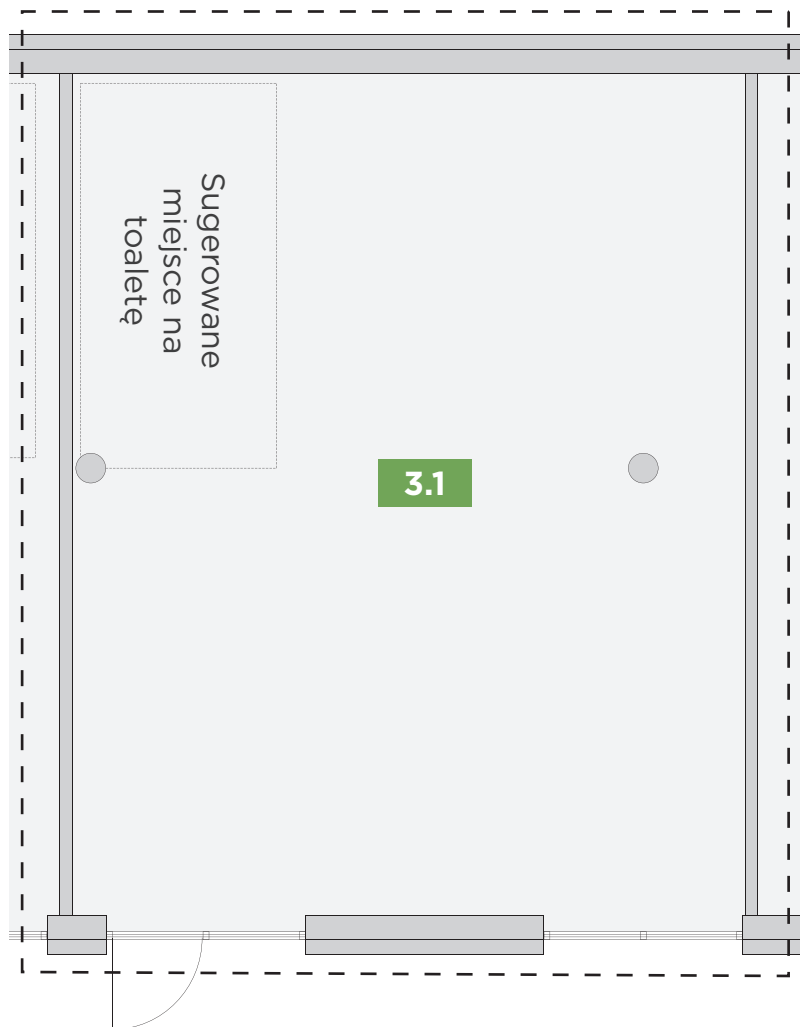
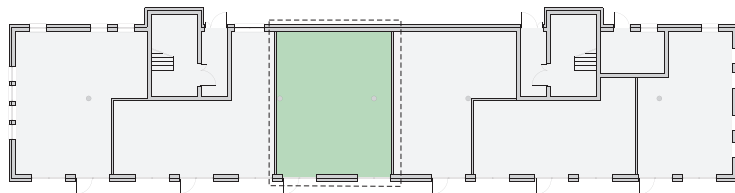


# LOKAL USŁUGOWY nr L3

Całkowita Powierzchnia: 57,70m<sup>2</sup>

PARTER



Nr	Nazwa Pomieszczenia	Powierzchnia (m <sup>2</sup> )
3.1	Lokal Usługowy	57,70



Prezentacja ma charakter wyłącznie informacyjny. Nie stanowi oferty handlowej.

Biuro sprzedaży mieszkań:

83-000 Pruszcz Gdański  
ul. Powstańców W-wy 81

tel. 583 804 455  
zamieszkaj@ehouses.pl